



## ASD Präventionskette

Arbeits- und Gesundheitsschutz im Betrieb



Der arbeitsmedizinische und sicherheitstechnische Dienst für das Verkehrsgewerbe

# Bestellungsurkunde

## – Sicherheitsfachkraft und Betriebsärztin/-arzt –



PKW



KEP



LKW



SCHIFF

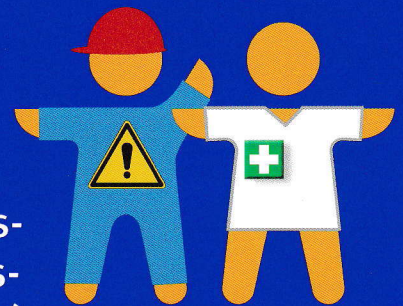


FLUG



BUS

Die Unternehmerin / der Unternehmer erfüllt für diesen Betrieb die Verpflichtung, Betriebsärzte und Fachkräfte für Arbeitssicherheit zu bestellen (§ 2 Abs. 1 und § 5 Abs. 1 Gesetz über Betriebsärzte, Sicherheitsingenieure und andere Fachkräfte für Arbeitssicherheit – Arbeitssicherheitsgesetz – ASiG).



Für diesen Betrieb werden auf der Grundlage von § 19 ASiG die Betriebsärztin / der Betriebsarzt und die Fachkraft für Arbeitssicherheit durch den ASD der BG Verkehr gestellt. Der ASD der BG Verkehr unterstützt diesen Betrieb betriebsärztlich (§ 3 ASiG) und sicherheitstechnisch (§ 6 ASiG).

Bei sicherheitstechnischen oder arbeitsmedizinischen Fragen wenden Sie sich bitte an:

ASD der BG Verkehr  
Ottenser Hauptstraße 54  
22765 Hamburg

Tel.: 040 3980-2250  
Fax: 040 3980-2257  
E-Mail: [asd@bg-verkehr.de](mailto:asd@bg-verkehr.de)  
Internet: [www.asd-bg-verkehr.de](http://www.asd-bg-verkehr.de)

Stand: 03 / 2020

Der ASD ist ein Dienst der BG Verkehr. Für die Erbringung der Leistungen beauftragt der ASD seine regionalen Vertragspartner:

